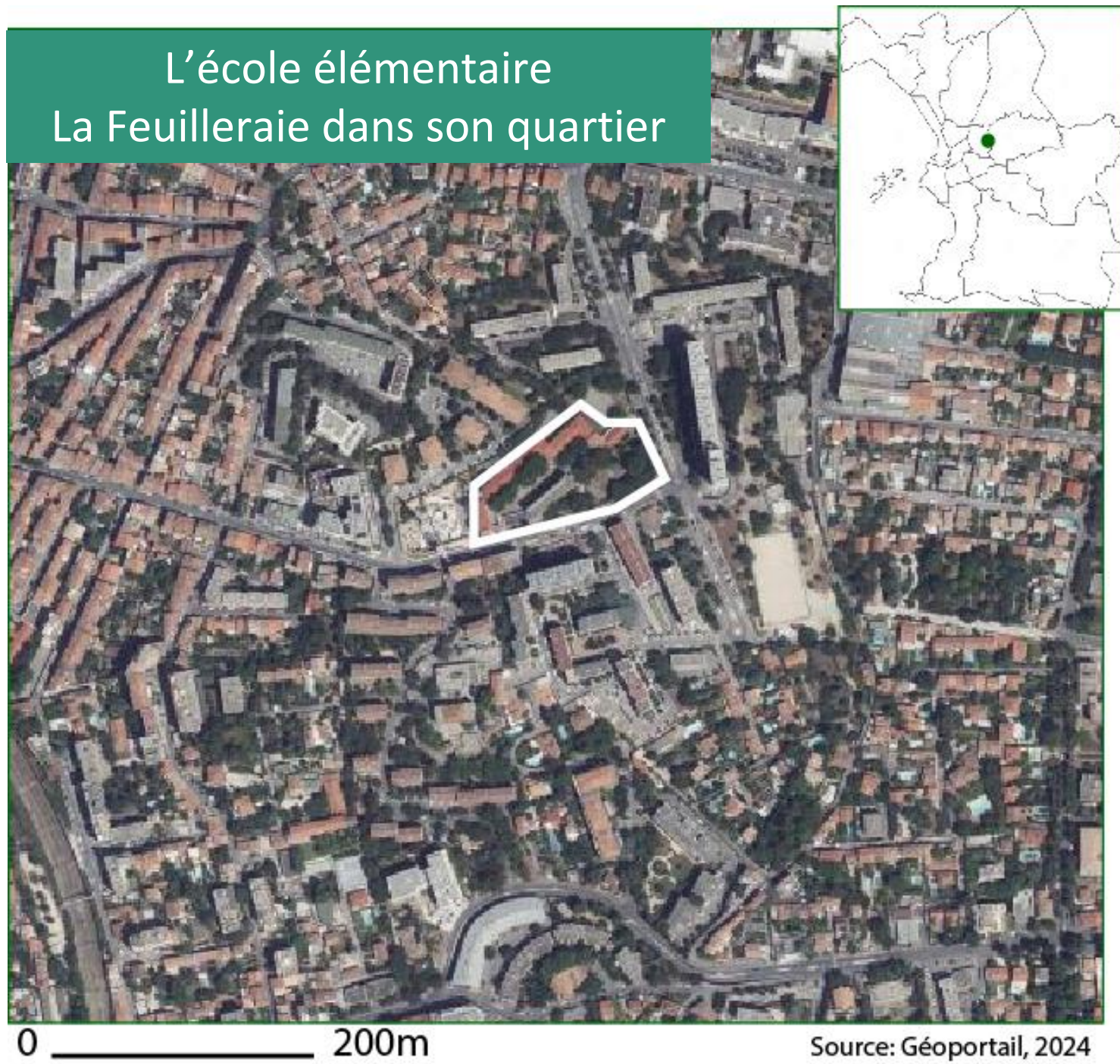


Végétalisation, espaces publics et diversité sociale autour de l'école Feuilleraie à Marseille

Mai 2024



Dans quelle mesure les espaces végétalisés du quartier sont-ils publics et accessibles ?

❖ L'environnement de l'école

- **La « Feuilleraie », un quartier bien nommé?**
Un quartier plutôt végétalisé au premier abord
Abondance des arbres, vue du ciel
Plus vert sud qu'au nord
- **Des morphologies urbaines contrastées:**
A l'est: bâtiments collectifs (y compris des barres de logements), espace plus minéralisé
A l'ouest: maisons individuelles avec jardins privatifs

MÉTHODOLOGIE

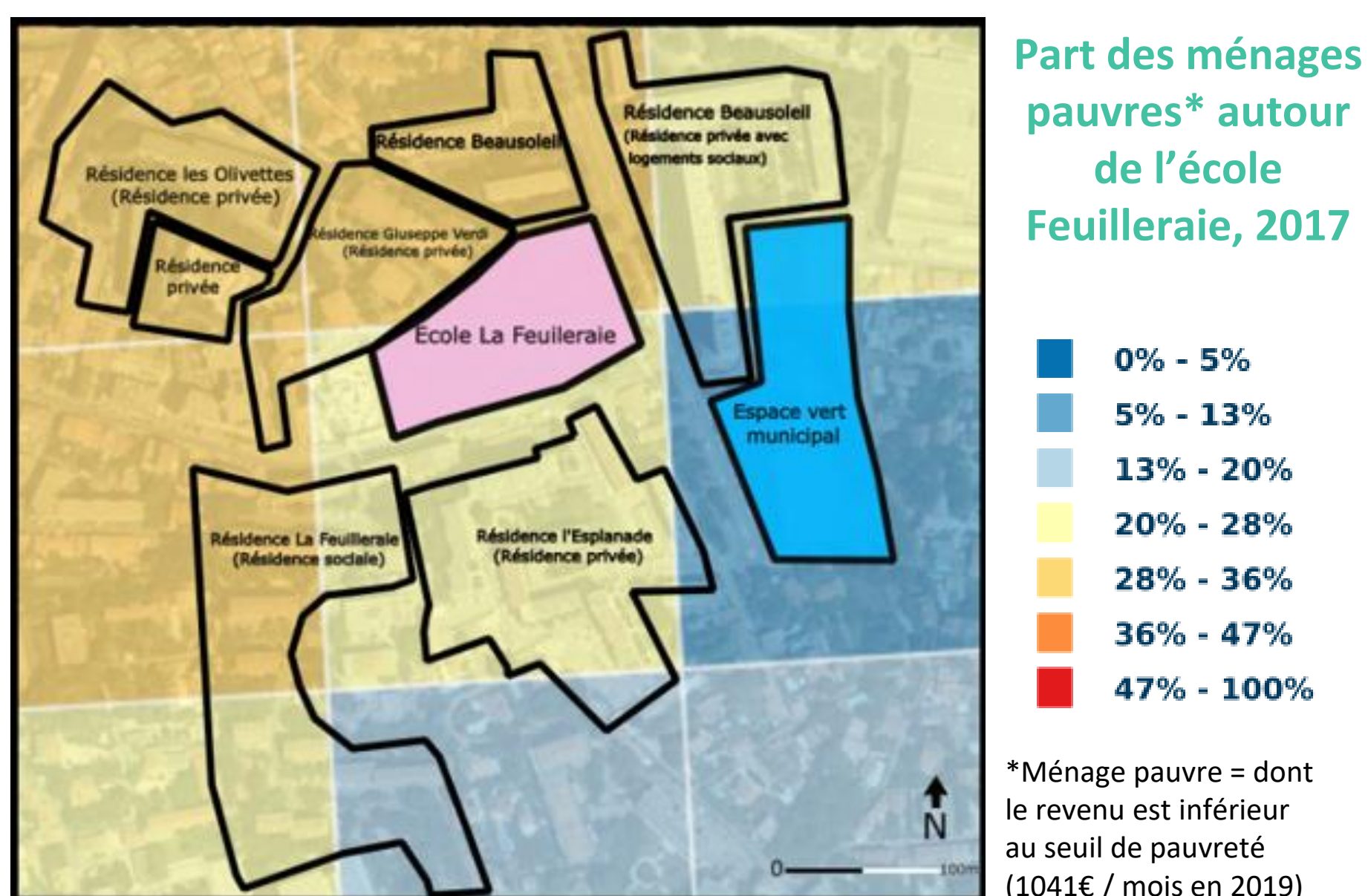
Plusieurs visites de terrain – relevés, cartographie, photographie (février-avril 2024)

Analyse de données INSEE – profils socio-démographiques du quartier

Entretiens: gardien de la résidence Habitat 13 La Feuilleraie

1. Beausoleil, un quartier socialement très divers

❖ Petits écarts sociaux et forte diversité sociale – diversité ou mixité?

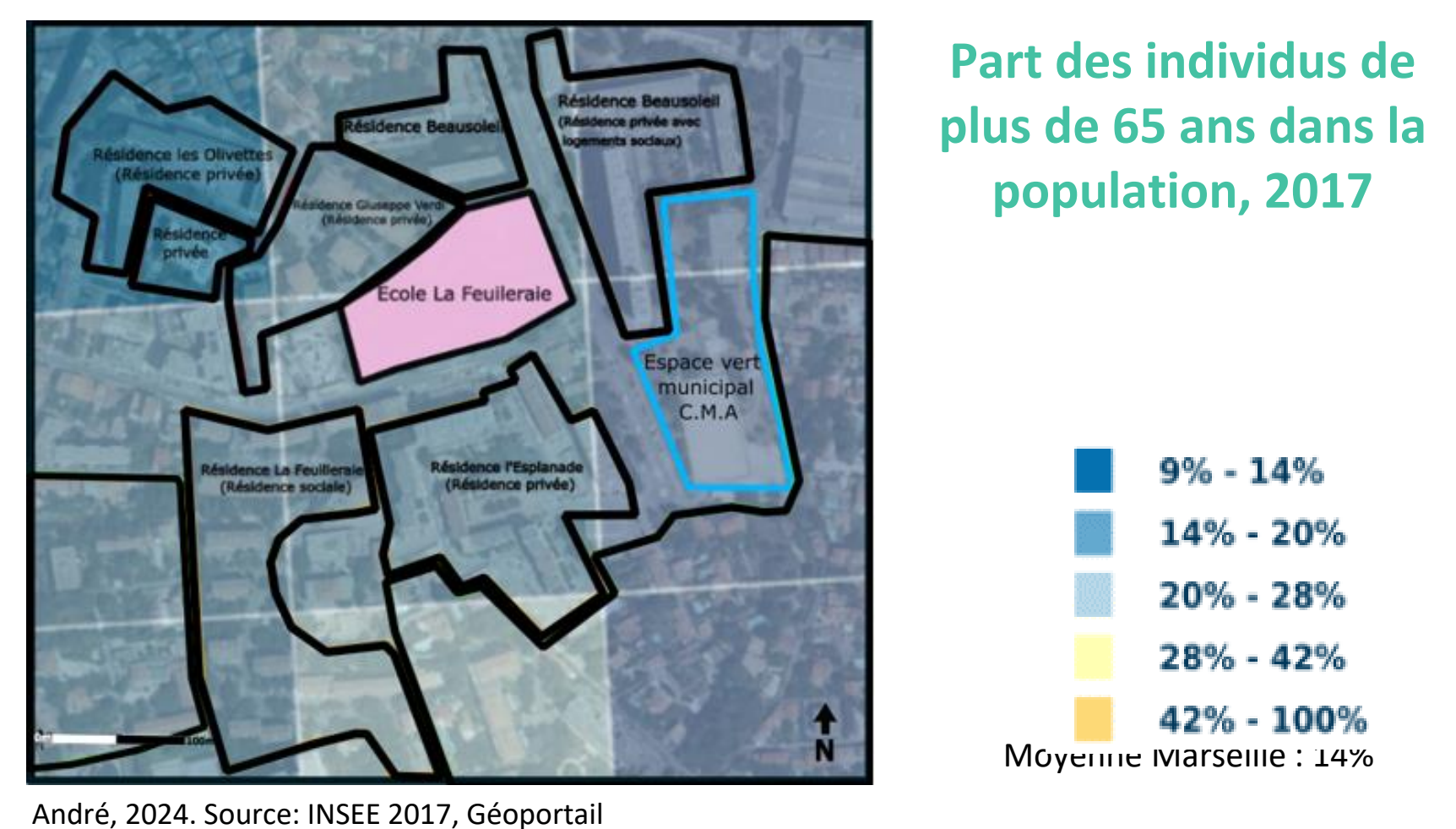


- La part des ménages vivant sous le seuil de pauvreté varie de 5 à 36% dans le quartier entourant l'école élémentaire Feuilleraie
- Les ménages pauvres représentent une proportion plus élevée des habitants à l'est (Feuilleraie) qu'à l'ouest (vers St Barnabé)
- Les écarts de richesse restent assez modérés, avec du logement social ponctuel (résidence La Feuilleraie) ou diffus (Résidence Beausoleil)
- Comment se passe cette **coexistence de populations socialement variées**, sans grands écarts toutefois?

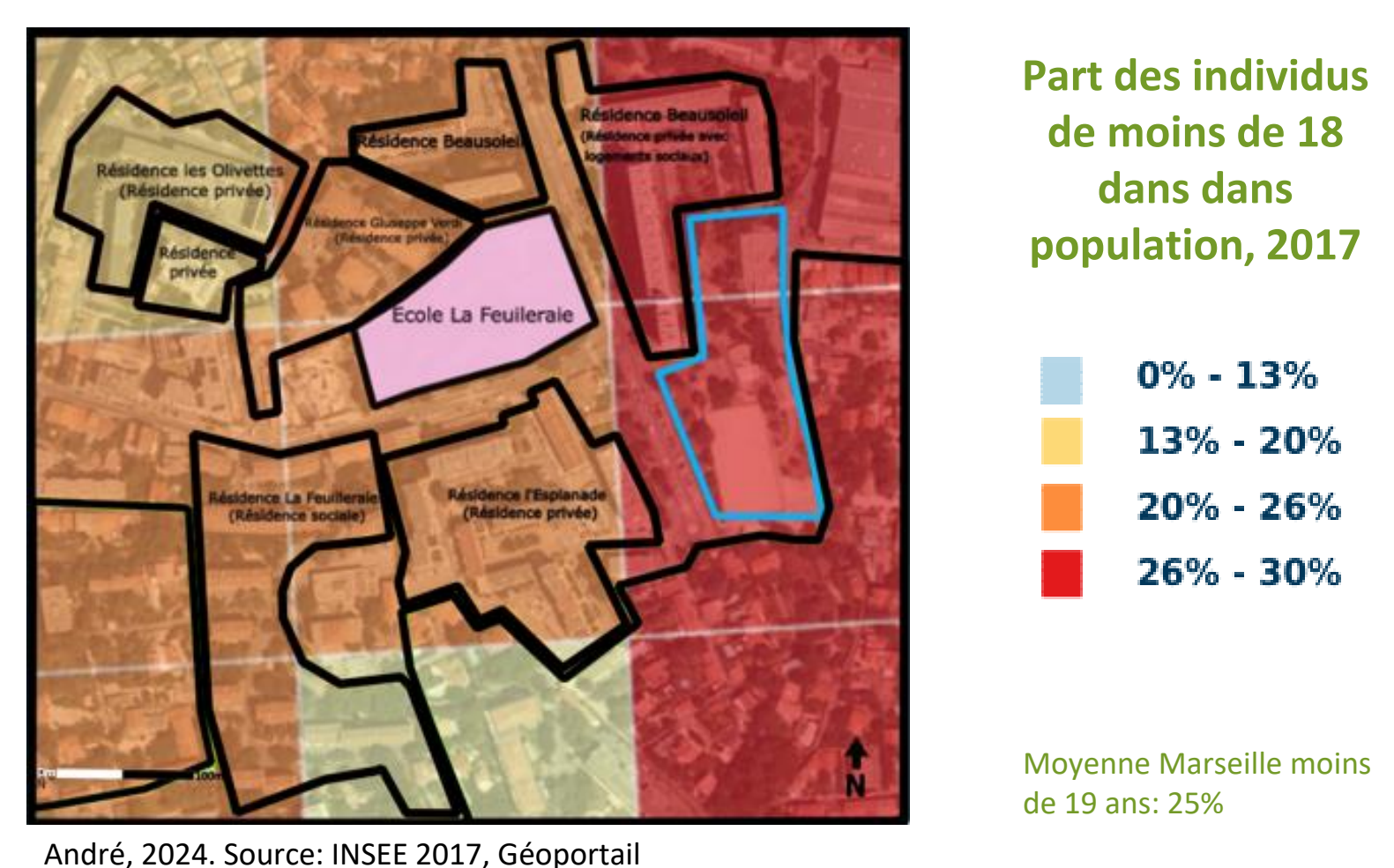
LEXIQUE

- **Espace végétalisé:** un espace où la présence végétale est visible et importante
- **Espace vert :** un espace végétalisé qui est aménagé et géré par l'homme (parc, jardin)
- **Diversité sociale:** la cohabitation dans un même espace d'une diversité de groupes sociaux (classe, ethnicité, âges...)
- **Mixité sociale:** une cohabitation marquée par des interactions fortes et plutôt harmonieuses entre des groupes sociaux divers

❖ Une forte diversité générationnelle – ou le grand écart entre jeunes et seniors?



- La part des personnes âgées parmi les habitants du quartier est partout plus élevée que la moyenne marseillaise (14%), sauf au nord-ouest (vers la résidence les Olivettes).
- La part des seniors est plus élevée dans le sud du quartier, où elle atteint un quart de la population résidente.



- La part des moins de 18 ans dans le quartier équivaut à la moyenne marseillaise (25%), sauf à l'ouest (résidence Beausoleil et vers St Barnabé) où la part des jeunes y est supérieure.
- On a donc une coexistence, dans le quartier, entre une population âgée très nombreuse, une population jeune, et une population adulte plutôt moins nombreuse qu'ailleurs à Marseille. On peut s'interroger sur les **modalités de coexistence des jeunes et des seniors**.

Végétalisation, espaces publics et diversité sociale autour de l'école Feuilleraie à Marseille

Mai 2024

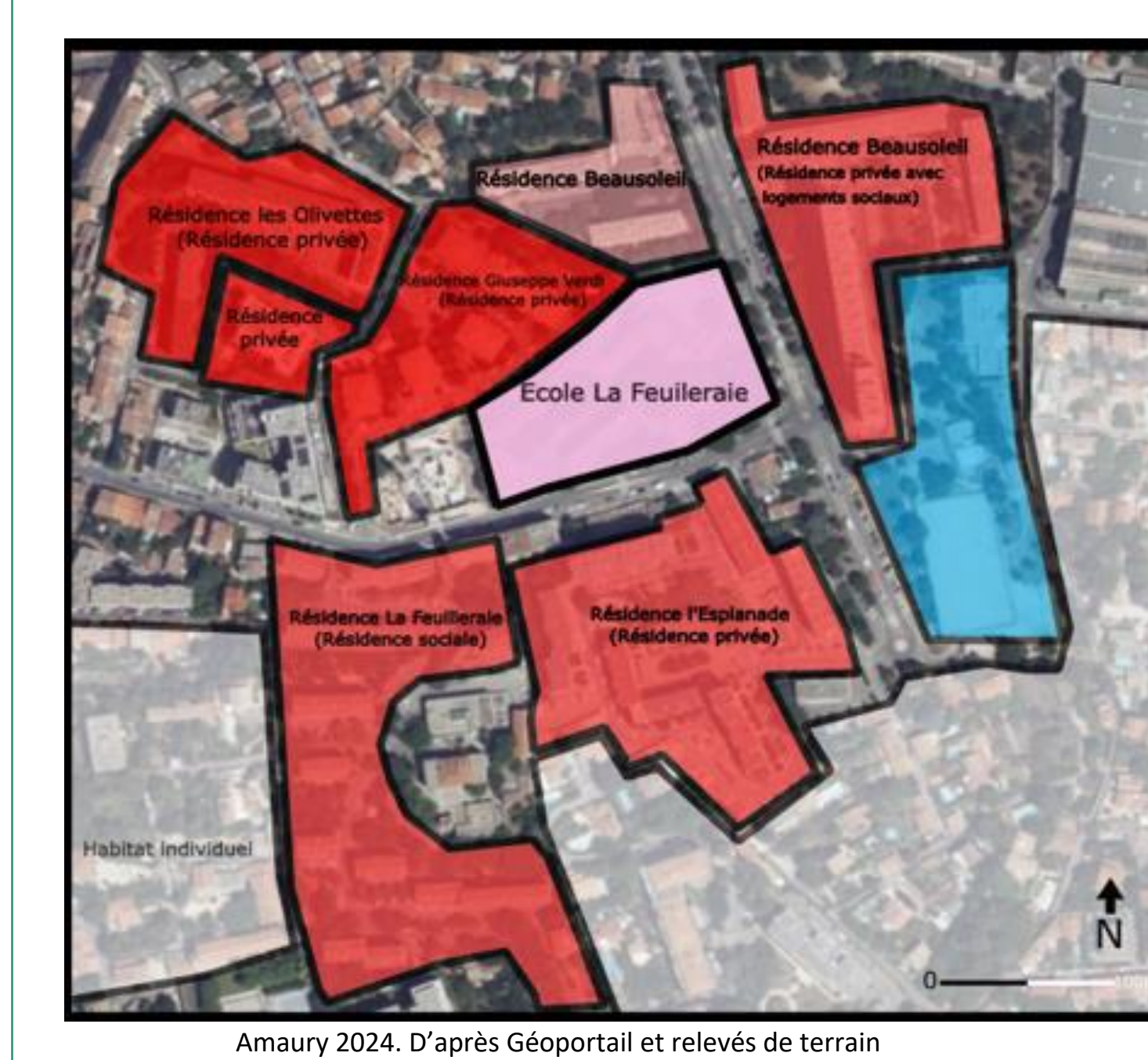
2. L'abondance des fermetures de quartier: une réponse aux défis de la diversité sociale... ou de l'invasion automobile?

❖ Des espaces résidentiels plus ou moins fermés

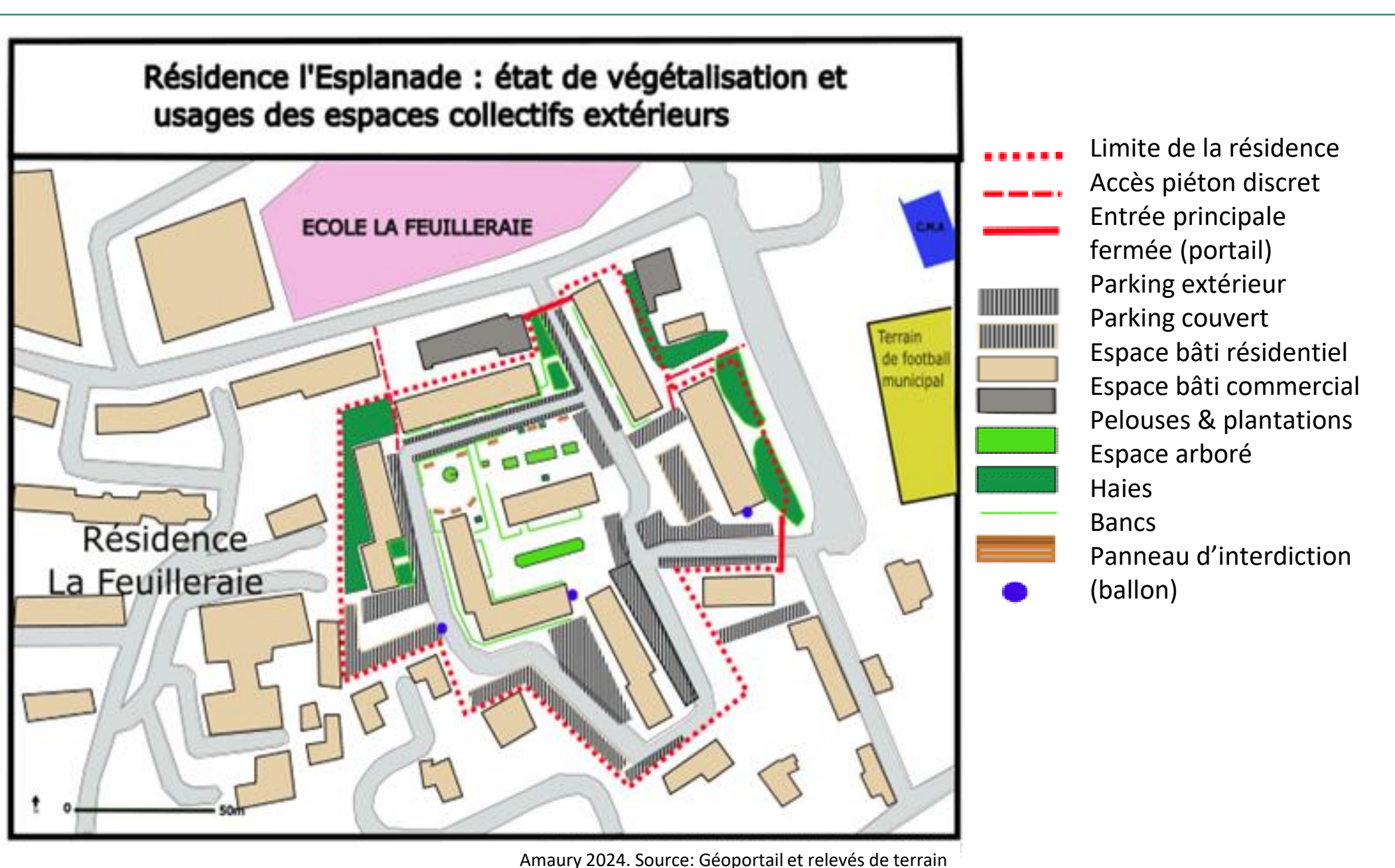
Résidence L'Esplanade: entrée piétons avec chicane – et derrière, parking extérieur et parking couvert



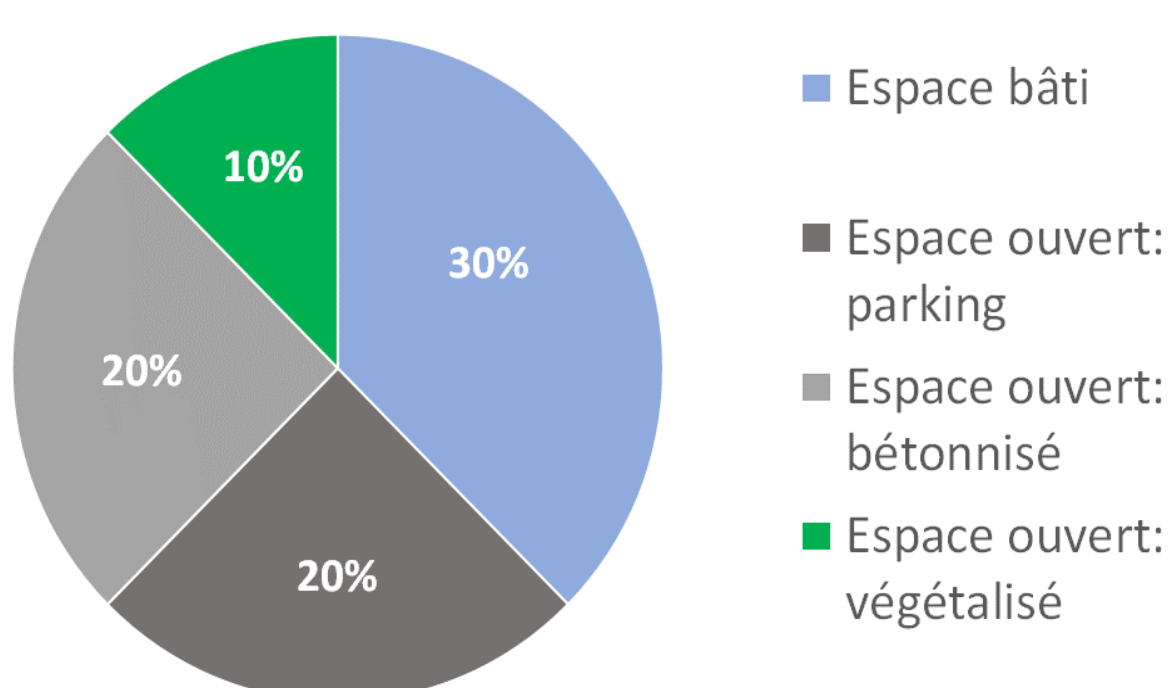
Copropriété Beausoleil – accès piéton ouvert mais interdit



❖ Un espace résidentiel envahi par les voitures



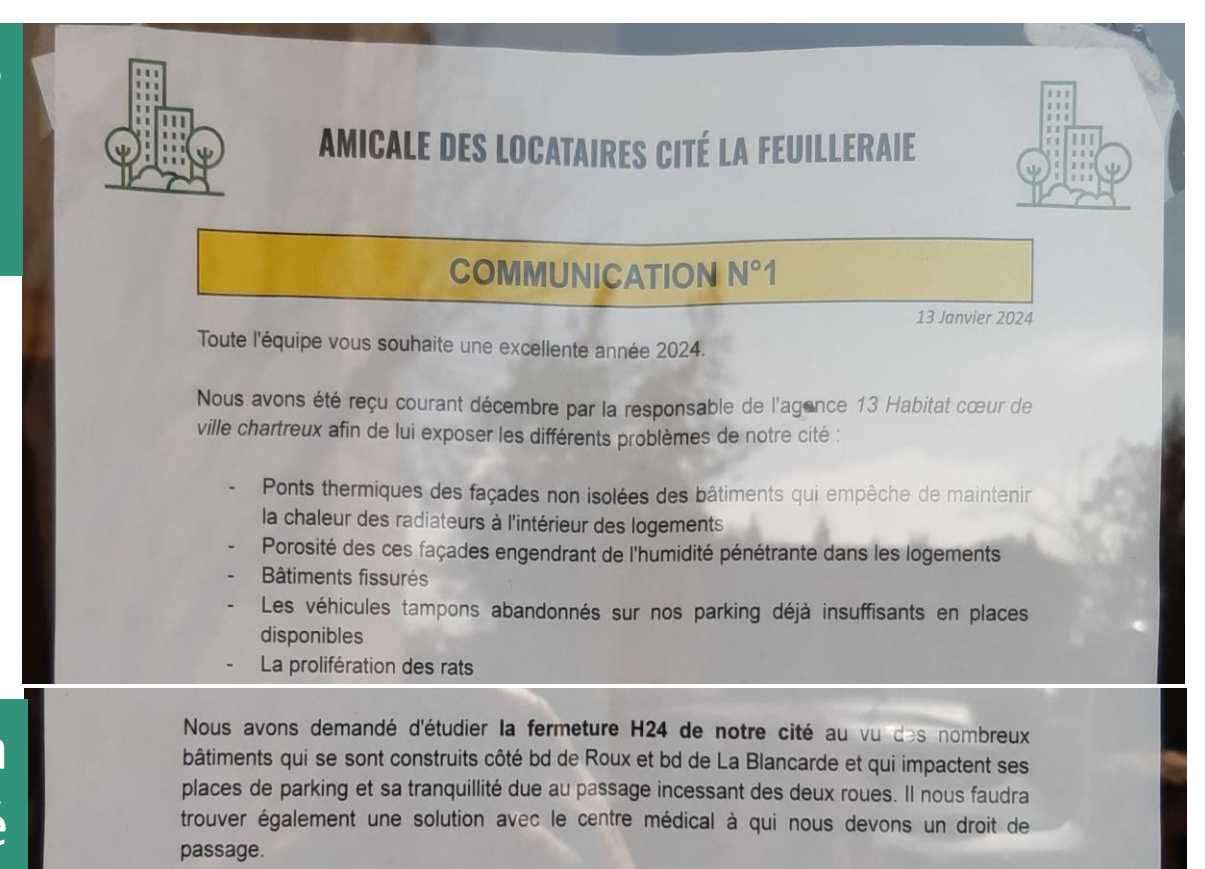
Usages de l'espace dans la résidence L'Esplanade



- Entrée principale: portail pour les voitures, digicode pour les piétons
- Nombreux accès piétons toutefois : peu visibles
- Voiture : 20% de l'espace ouvert (parkings). 10% de l'espace seulement est végétalisé.

❖ Vellétités de fermeture : protéger les places de parking des résidents

A la cité d'habitat social La Feuilleraie...



... Comme à la copropriété Beausoleil

« Il y a quelques années, j'ai dit: 'Il faut fermer la copropriété'. J'ai fait des devis, ça coûtait 70 000€. Tout le monde est venu à l'AG pour dire non.

On en reparlera, parce qu'il y a des bâtiments qui vont se construire. Ça va faire bcp de population. Et il n'y a pas de parking. Ils disent qu'il y a encore de la place, et surtout il y a trop à fermer. On a une partie ici et de l'autre côté du boulevard, ça nous fait six entrées à fermer. »

Entretien avec une membre du syndic de la copropriété Beausoleil, 2022.

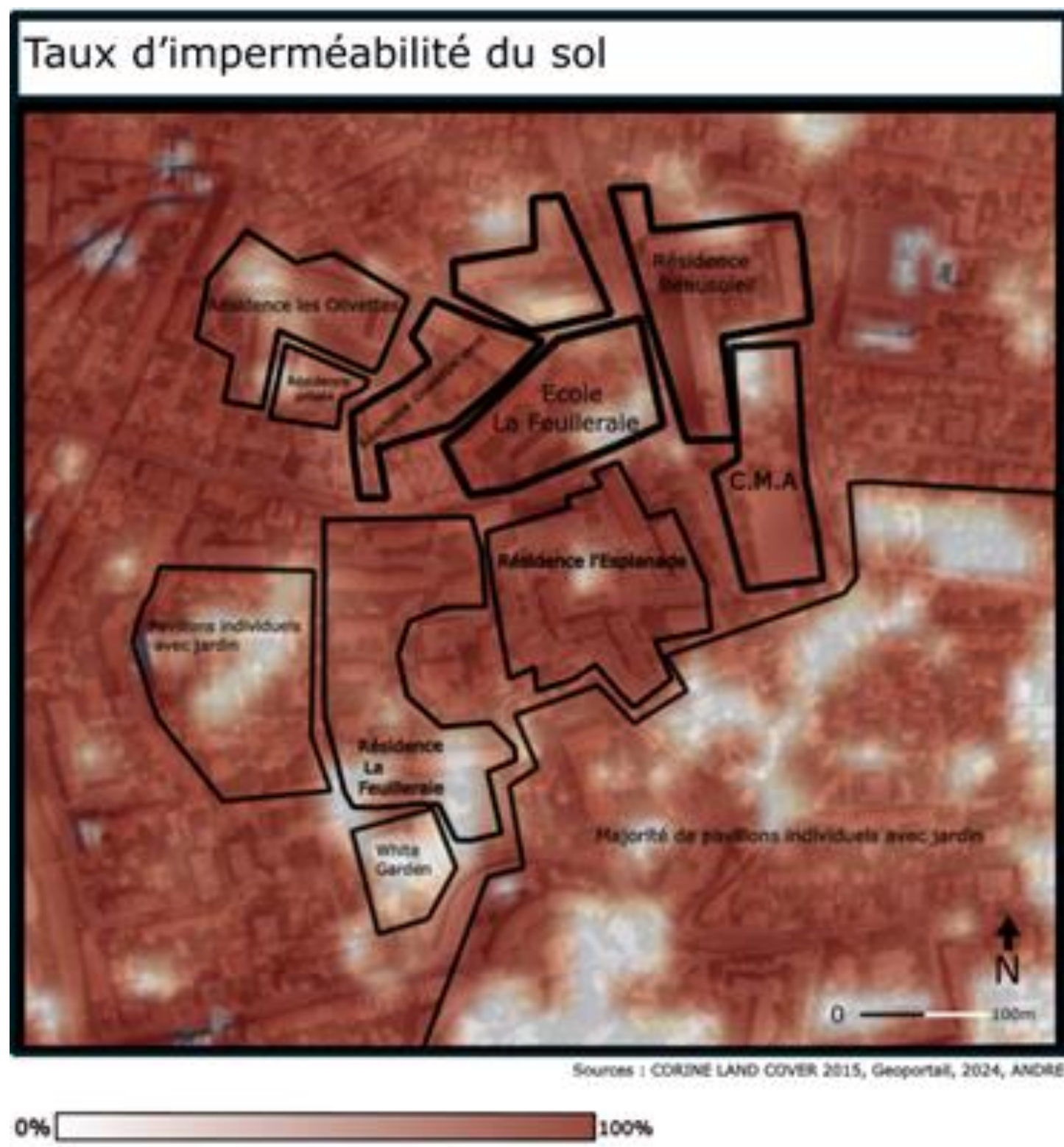
- Manque de places de parking : une plainte récurrente dans le contexte d'une absence de transports publics
- Multiplication des fermetures résidentielles : un effet domino? Chez les propriétaires comme chez les locataires sociaux
- Fermeture *a posteriori* d'une résidence ouverte: coûteuse pour les bailleurs et pour les copropriétaires.

Végétalisation, espaces publics et diversité sociale autour de l'école Feuilleraie à Marseille

Mai 2024

3. Des espaces verts existants au sein des résidences fermées – mais interdits d'accès pour les enfants et adolescents

❖ Des espaces verts existants mais une forte imperméabilisation du sol



Quelques taches blanches indiquent les espaces en pleine terre, rares dans le quartier

- Quelques espaces publics comme le square public Beausoleil, et l'école Feuilleraie
- Les résidences fermées plus riches, comme White Gardens (au sud)
- L'essentiel des espaces désimperméabilisés (et offrant la fraîcheur l'été) sont les jardins privés des maisons individuelles (au sud, les villas de l'allée de la Compassion).

Des espaces collectifs plantés, mais aussi très bétonnés

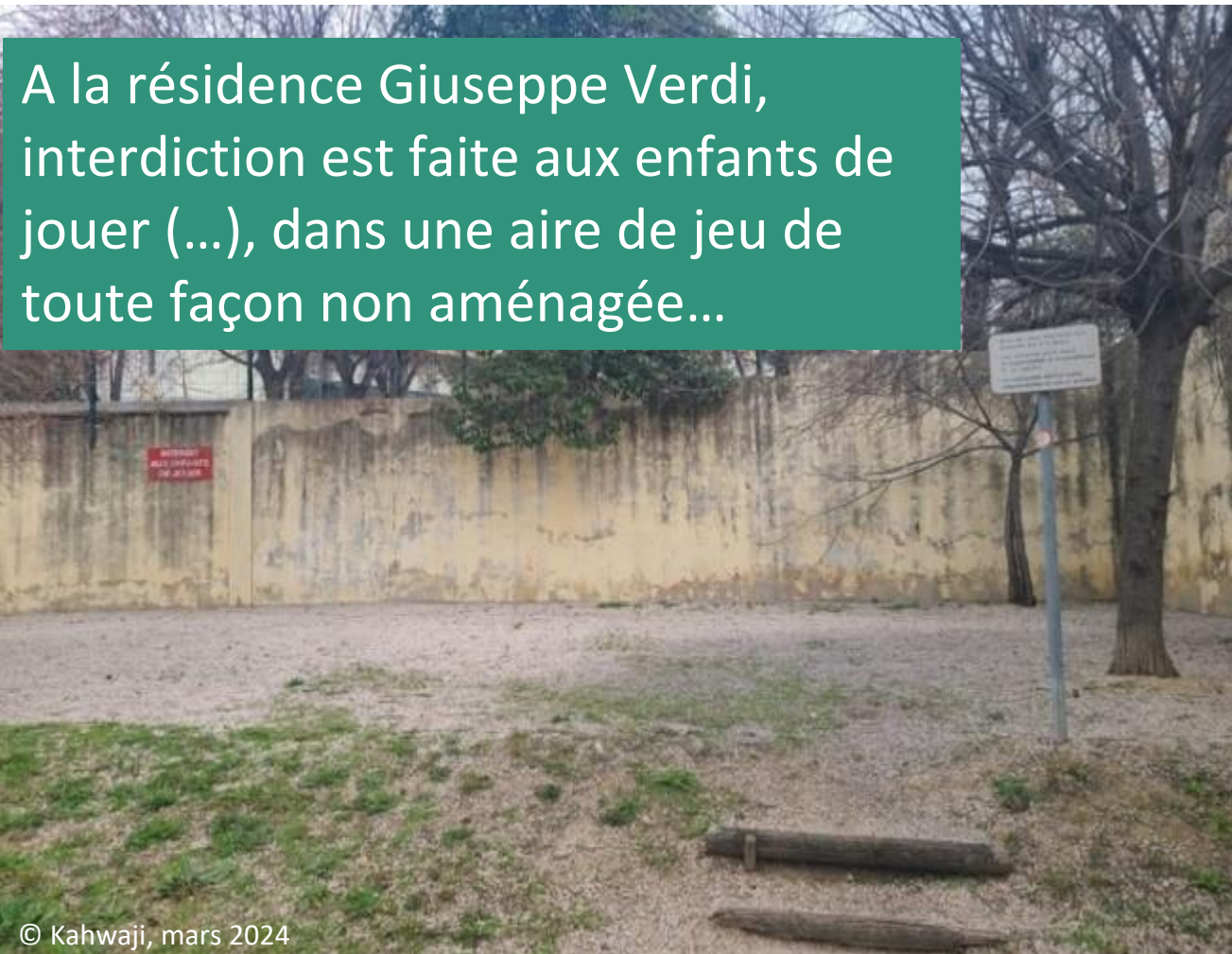


Densification & bétonnisation des abords de l'école Feuilleraie

Images satellites de l'environnement immédiat de l'école, mai 2023 et août 2014
Source: Géoportail

❖ Des espaces ouverts interdits aux enfants, au nom de la tranquillité: en attendant le basculement démographique?

A la résidence Giuseppe Verdi, interdiction est faite aux enfants de jouer (...), dans une aire de jeu de toute façon non aménagée...



❖ Des espaces ouverts pas davantage accueillants pour les seniors

Cité Feuilleraie: espace interdit aux chiens et aux ballons – pas de jaloux !



Manque d'entretien des espaces collectifs à la cité Giuseppe Verdi: le cercle vicieux de la désertion des espaces collectifs



A la cité La Feuilleraie, un terrain de boules au pied d'un bâtiment est interdit à tout autre usage. L'espace public, bien que végétalisé, est dominé par la voiture et les poubelles – et fortement imperméabilisé.

Un retour de l'espace public?

Selon le gardien de la cité La Feuilleraie, l'Amicale des Locataires a proposé récemment de transformer le terrain de boules, peu utilisé, en square végétalisé avec des bancs, afin que les habitants puissent s'y retrouver. Le gardien songe y planter des fleurs, pour embellir l'endroit.

Notes d'entretien, avril 2024

Le jardin pédagogique Feuilleraie – un possible jardin partagé pour le quartier?

En l'absence d'espace public ou collectif végétalisé, qui puisse être approprié par les habitants, un jardin potager pourrait susciter d'intéressants liens sociaux entre habitants, et notamment des liens intergénérationnels