

La place des parents dans le futur jardin pédagogique de l'école primaire Feuilleraie

Mai 2024



© Bénit-Gbaffou, juin 2023, sortie d'école

Le jardin pédagogique est-il l'occasion de transformer le rapport des parents à l'école, et le rapport de l'école aux parents ?

METHODOLOGIE

- Entretiens: parents d'élèves membre de l'Association de parents d'élèves Primaire Feuilleraie (5), directrice d'école (mars-avril 2024)
- Questionnaire auprès des parents d'élèves (avril 2024) : 82 réponses
- Observation: réunion entre directrice et APE (22 avril 2024)

1. Un jardin pédagogique, pour quoi faire ? Paroles de parents impliqués

❖ **Ce qui me motive dans le projet de jardin pédagogique**

« Se réconcilier avec la terre, réapprendre! C'est des sujets qui me travaillent aujourd'hui. Je veux embarquer mes enfants là-dedans »

« Les projets pédagogiques que les enseignantes pourront faire avec les enfants. »

« Ce qui me vient tout de suite à l'esprit, c'est **récolte et manger sain**: Super, on va récolter et on va pouvoir bien manger, quoi! »

« Un espace vert supplémentaire dans le quartier. On n'en a pas beaucoup... Que les enfants aient accès, qu'ils puissent en profiter.»

❖ **Ce que j'aimerais y faire**

« Remettre de la vie, des vers de terre, faire pousser des choses. Et faire ça en groupe, ça peut être chouette. Comme dans les jardins partagés. Il y aurait un petit abri pour stocker du matériel. On se débrouillera en tant qu'association pour avoir un peu d'aide »

« J'ai peu de temps libre, j'ai du mal à me projeter. **Du jardinage**, mais aussi juste profiter d'un espace vert? »

« Enfin, je ne saurais pas. Comment dire ça?...Je pourrais accompagner, si besoin, les classes, les projets des enseignants. »

« Toutes les mamans, en gros, **on plante, on récolte**. Avec les enfants »

❖ **Si j'ai une expérience du jardinage**

« Moi, j'ai fait ma scolarité à Alger. A l'époque où c'était très socialiste. On plantait, chacun, **chaque enfant plantait un arbre tous les ans**. Au moins une fois par semaine, on allait sur un potager et on plantait chacun sa graine. »

« j'ai un jardin, mais je n'ai pas la main très verte! »

Moi, je suis de la campagne, j'ai vécu en **maison avec de grands espaces**. Mes grands-parents ont toujours cultivé. On a toujours eu des animaux, des poules »

Moi, je ne m'y connais pas beaucoup, mais je pense que tout s'apprend »

❖ **Ce que je pense des relations parents-école**

« C'est une école hein. Il y a des tensions ici et là, mais globalement, ça va! »

« Il y a un manque de communication, à l'écrit comme à l'oral, mais aussi en termes d'attitude. Un parent qui ne sait pas trop s'il a sa place dans l'école, clairement, **l'école ne va pas lui renvoyer l'image que oui, il y a sa place**, qu'il est bienvenu.»

« On ne peut communiquer que par mail »

« Pour certains parents, l'école c'est fermé et opaque. Ils ne savent pas ce qui se passe. **Un jardin dans l'école peut leur donner une autre perspective.** »

❖ **Comment faire pour inclure tout le monde dans le projet jardin**

« On est tous différents. C'est pour moi, mais c'est pour ton intérêt aussi, notre intérêt commun. Ça paraît bateau de dire ça. **Mais il y en a beaucoup qui n'ont pas compris**. Le truc, c'est qu'il faut vraiment parler à tout le monde. »

« Le fait que ce soit de la nature, ça peut motiver les parents. C'est formidable, un **apport super pour le quartier.** »

« Ce serait ouvert pour tout le monde... il y aurait **un petit chemin: s'il y a quelqu'un qui est en fauteuil**, il pourrait venir »

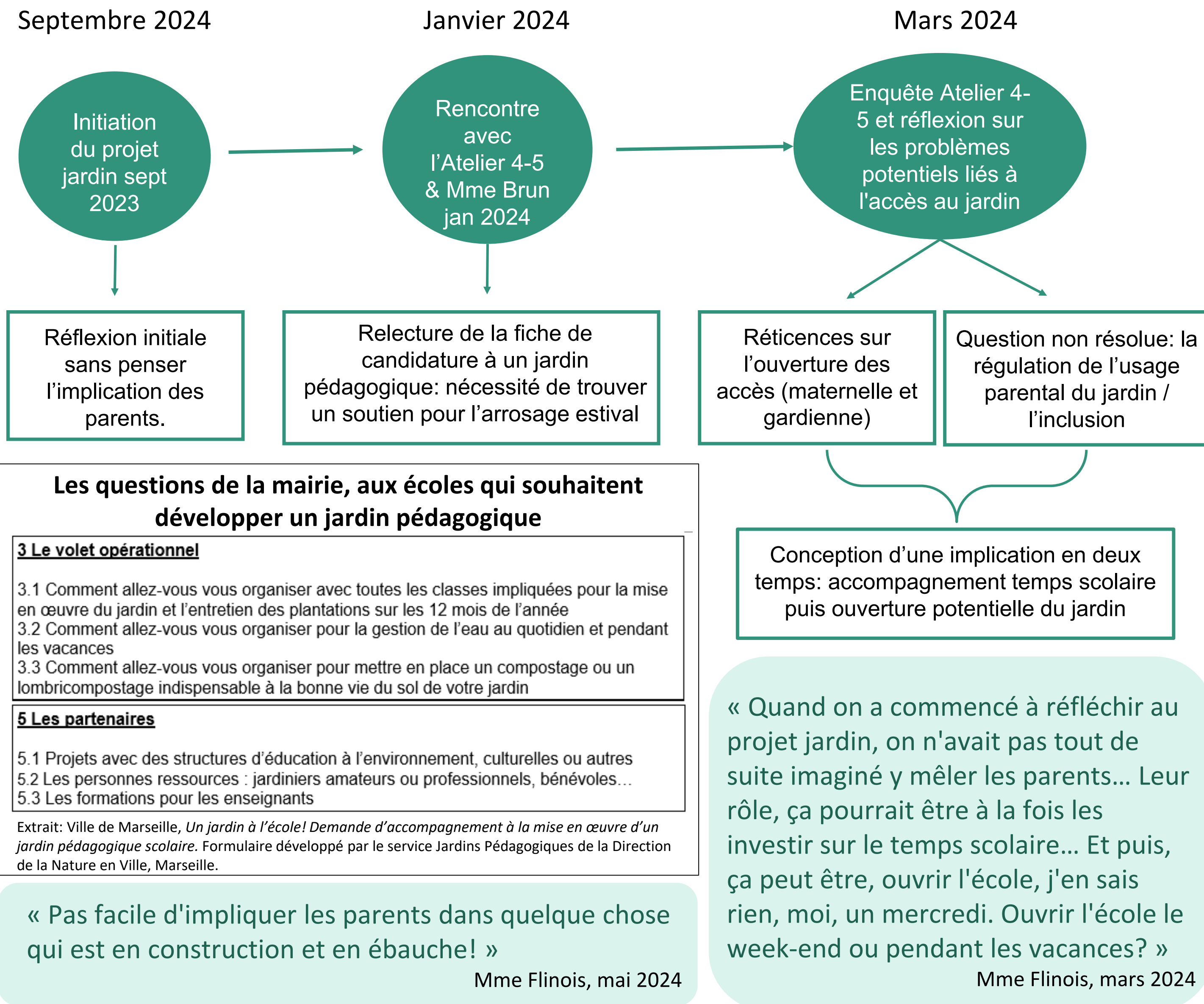
« Il y a une certaine diversité même si je regrette le fait qu'il y en ait beaucoup qui vont dans le privé, alors qu'ils pourraient beaucoup contribuer. »

La place des parents dans le futur jardin pédagogique de l'école primaire Feuilleraie

Mai 2024

2. Ecole et parents : objectifs différenciés, construction d'une vision commune

❖ Vision de l'école: les parents au service du projet pédagogique



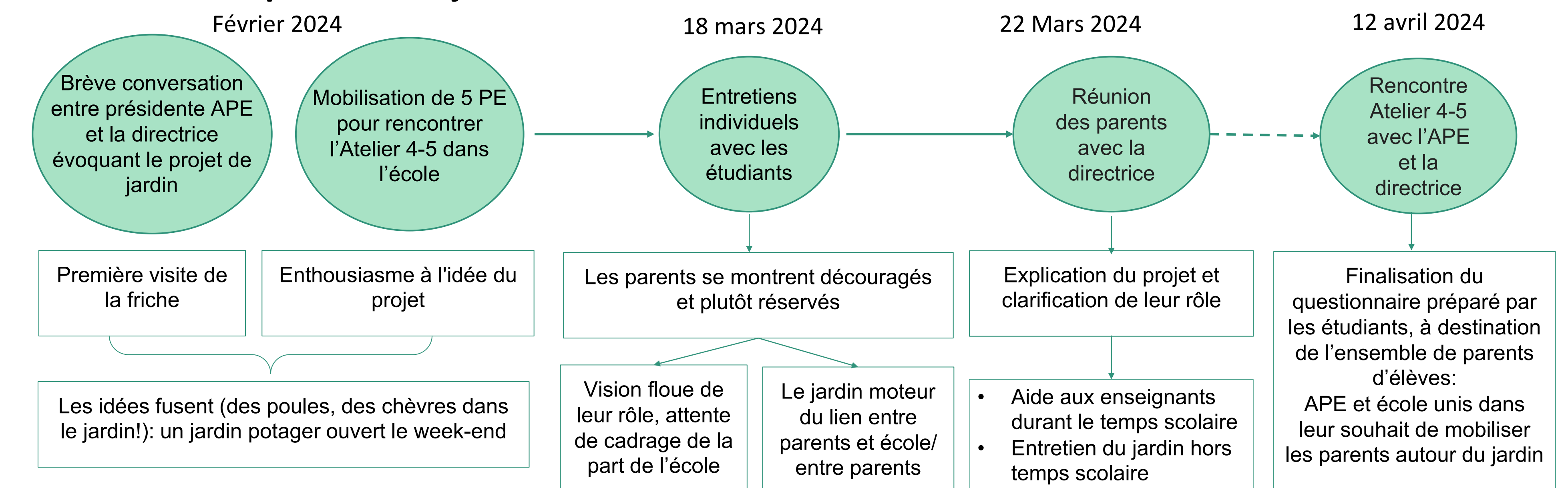
L'un des accès directs possibles à la friche se trouve du côté du boulevard de Roux, à côté du logement de la gardienne. La question se pose de savoir si un accès autonome pour les parents pourrait se faire par là, à terme.



Si on ouvrait la friche aux parents d'élèves...

- Ce serait pour faire quoi?
- Quelles seraient les règles d'utilisation du jardin?
- Qui les ferait respecter?
- Qui pourrait venir, et quand?

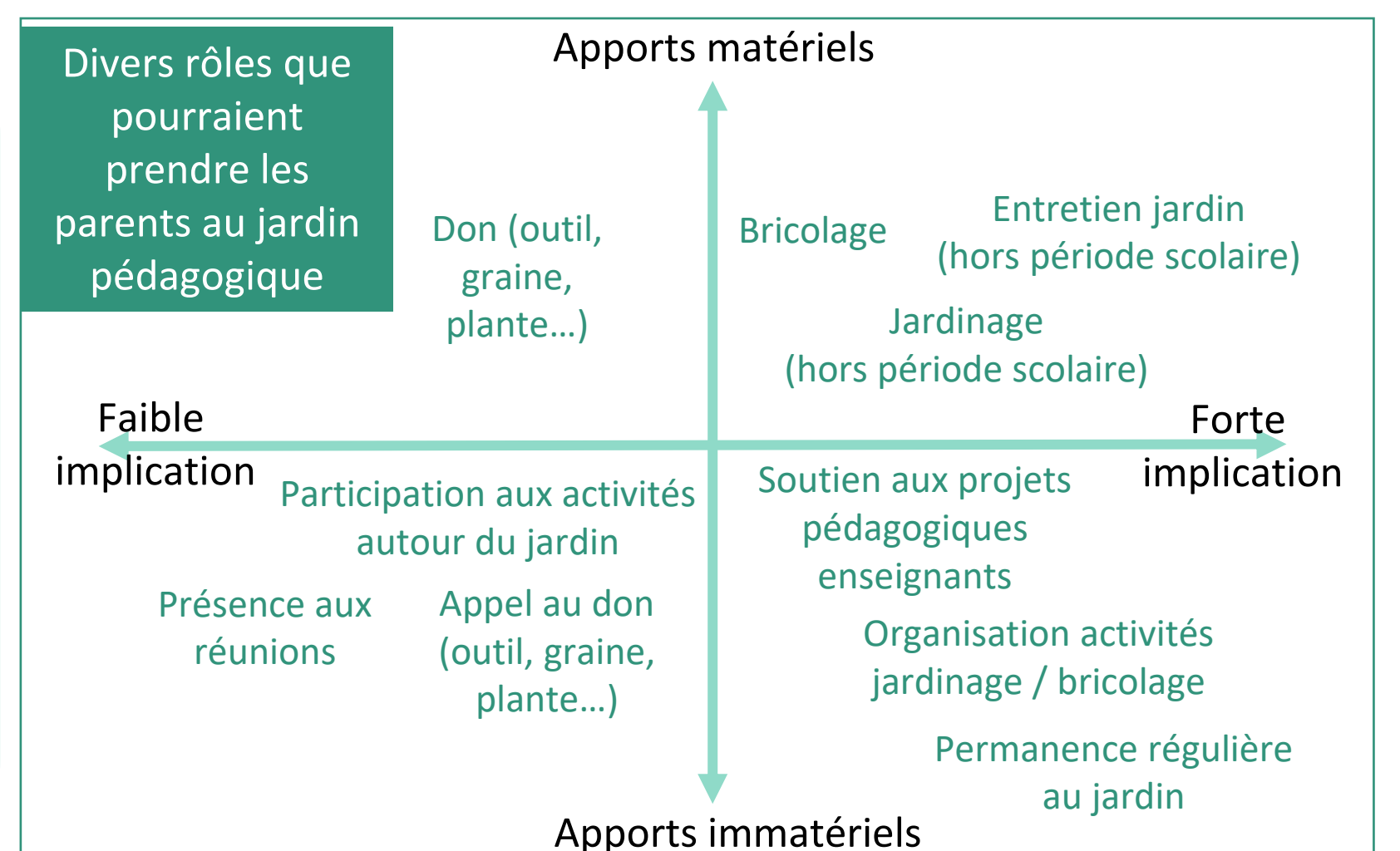
❖ Vision des parents : le jardin au service du lien social



© Bénit-Ghaffou, mars 2024

« Je n'arrive pas encore à me projeter parce que je n'arrive pas à voir à quoi ça va ressembler. Ce n'est pas clair. On aimerait bien que ce soit plus défini, que l'école nous donne un cadre. »

Parent d'élève, mars 2024



La place des parents dans le futur jardin pédagogique de l'école primaire Feuilleraie

Mai 2024

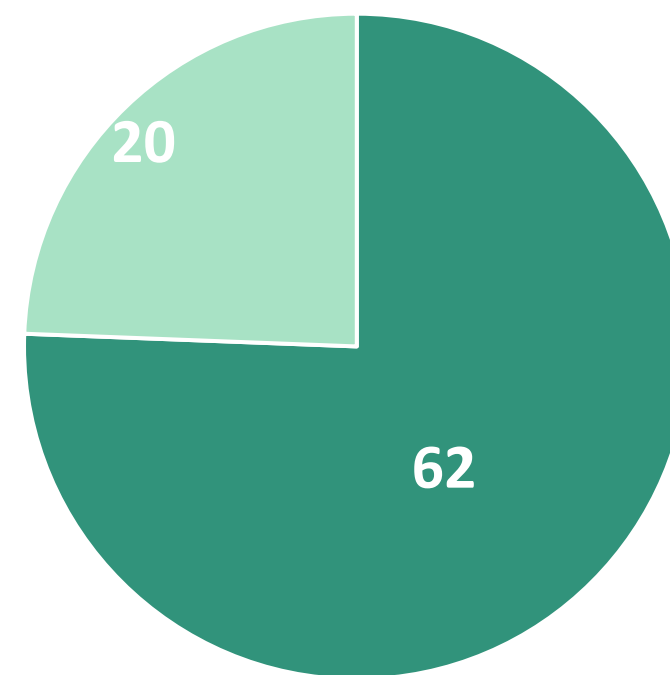
3. Des parents désireux de s'investir dans le projet

POINT MÉTHODE

- Questionnaire à destination de l'ensemble des parents d'élèves
- Préparé par les étudiants, et révisé avec la directrice et l'association de parents d'élèves (12 avril 2024)
- Objectif: informer les parents du projet et interroger leur disponibilité pour participer au jardin pédagogique (modalités proposées par l'école)
- Questionnaire passé dans les cahiers de liaison: 82 parents ont répondu
- Un petit échantillon – les résultats sont indicatifs seulement.

Seriez vous intéressé.e à participer au projet de jardin pédagogique mené par les enseignants de l'école primaire Feuilleraie?

■ Intéressé.e ■ Pas intéressé.e



Enquête avril 2024, 82 parents

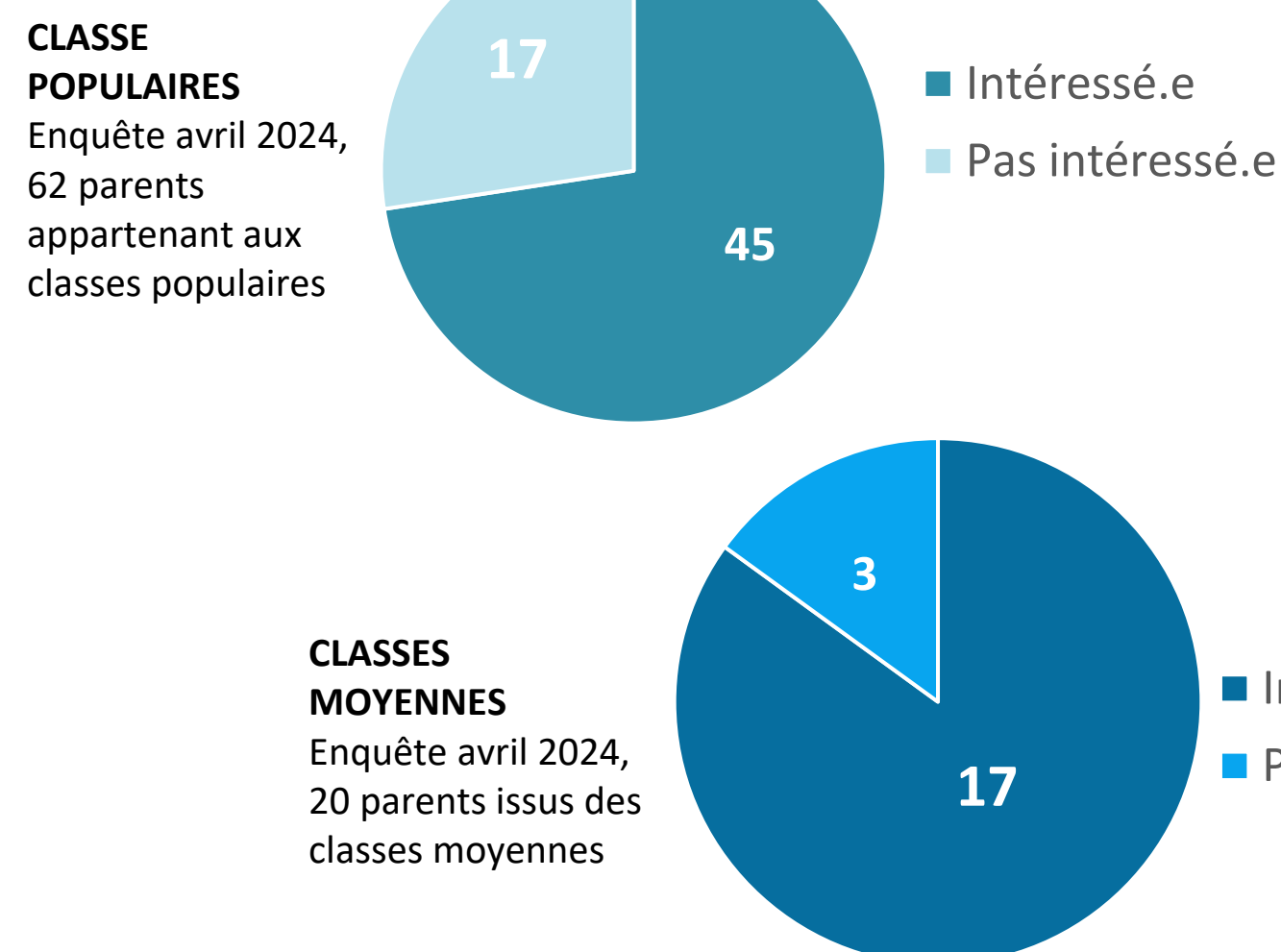
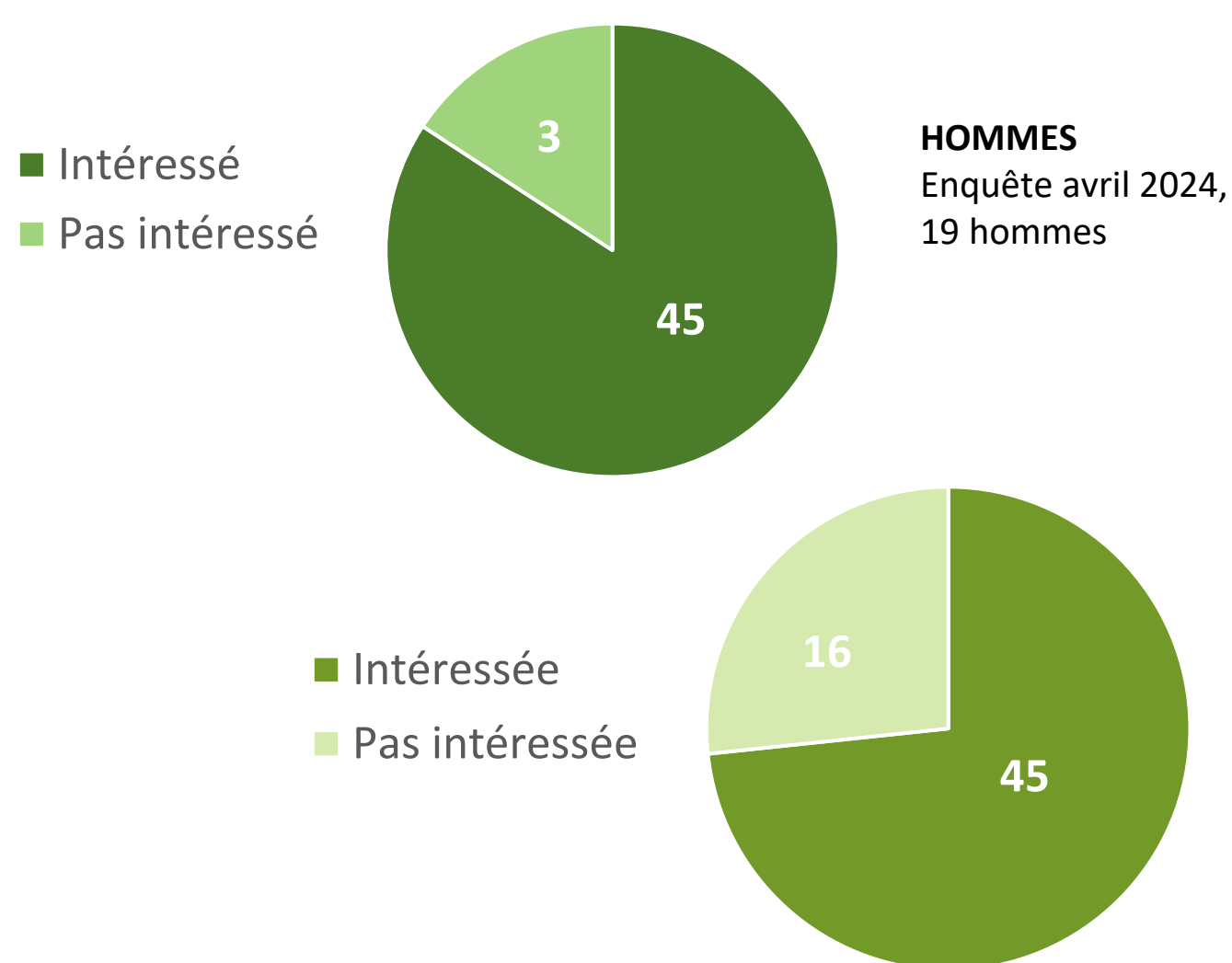
- Les ¾ des parents interrogés ont envie de participer au jardin pédagogique
- Parmi les non intéressés.es à participer, aucun ne juge le projet inintéressant – la plupart évoquent un manque de temps

« C'est juste que j'ai pas le temps »
« Malheureusement pas le temps, jeune enfants à charge »
« Aucune connaissance en jardinage »

❖ Quels groupes sociaux sont les plus intéressés par le jardin pédagogique?

- L'intérêt à participer au jardin varie peu avec la classe sociale et le genre : tous les groupes enquêtés restent en majorité intéressés

Seriez vous intéressé.e de participer au jardin pédagogique ?



On a défini les classes populaires comme: les ouvriers, employés, personnes sans emploi.

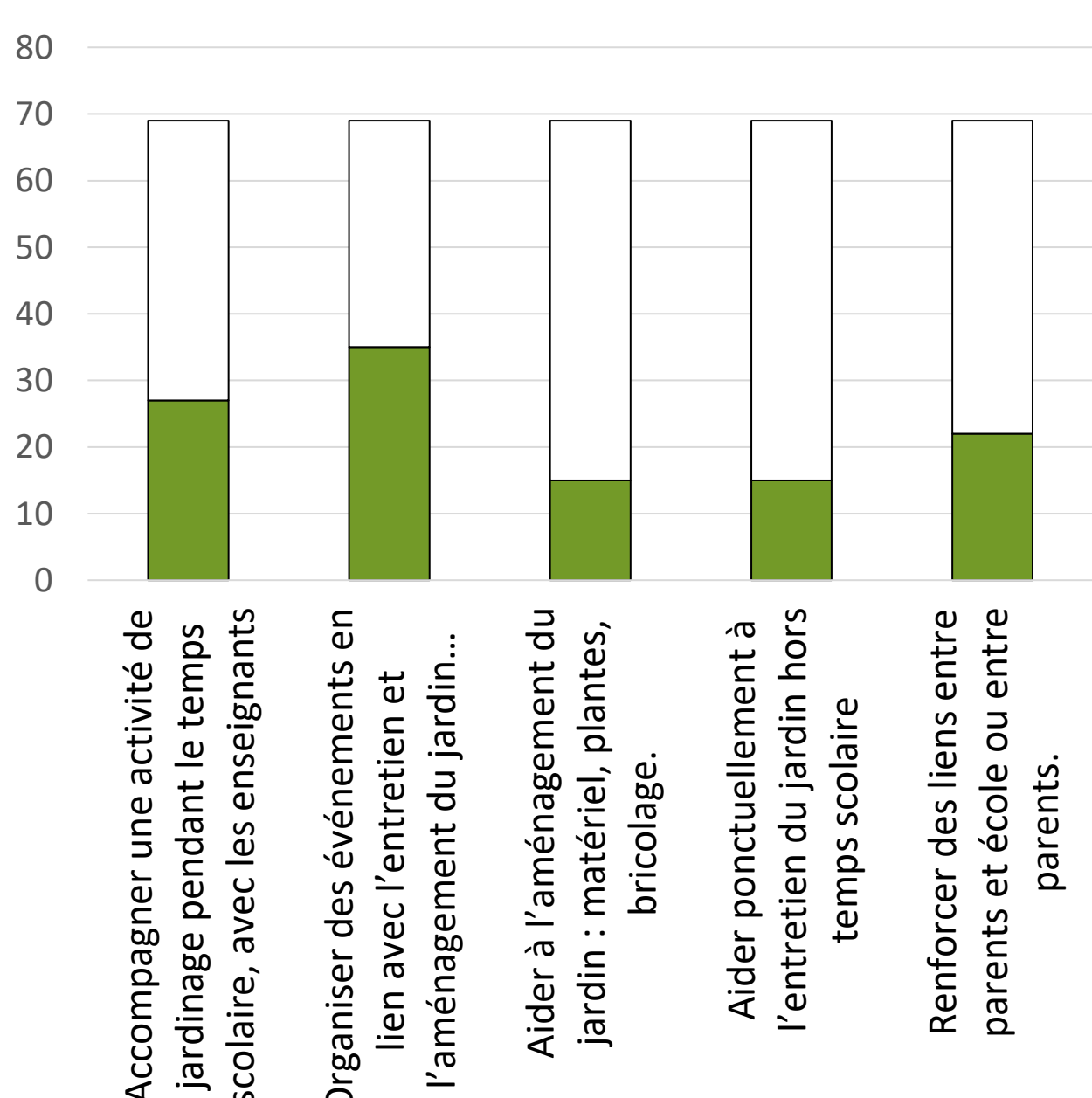
Les classes moyennes regroupent: professions intermédiaires, artisans, commerçants, cadres moyens.

Les pères sont plus intéressés à participer que la moyenne. Les femmes expriment davantage les contraintes temporelles et la charge des enfants.

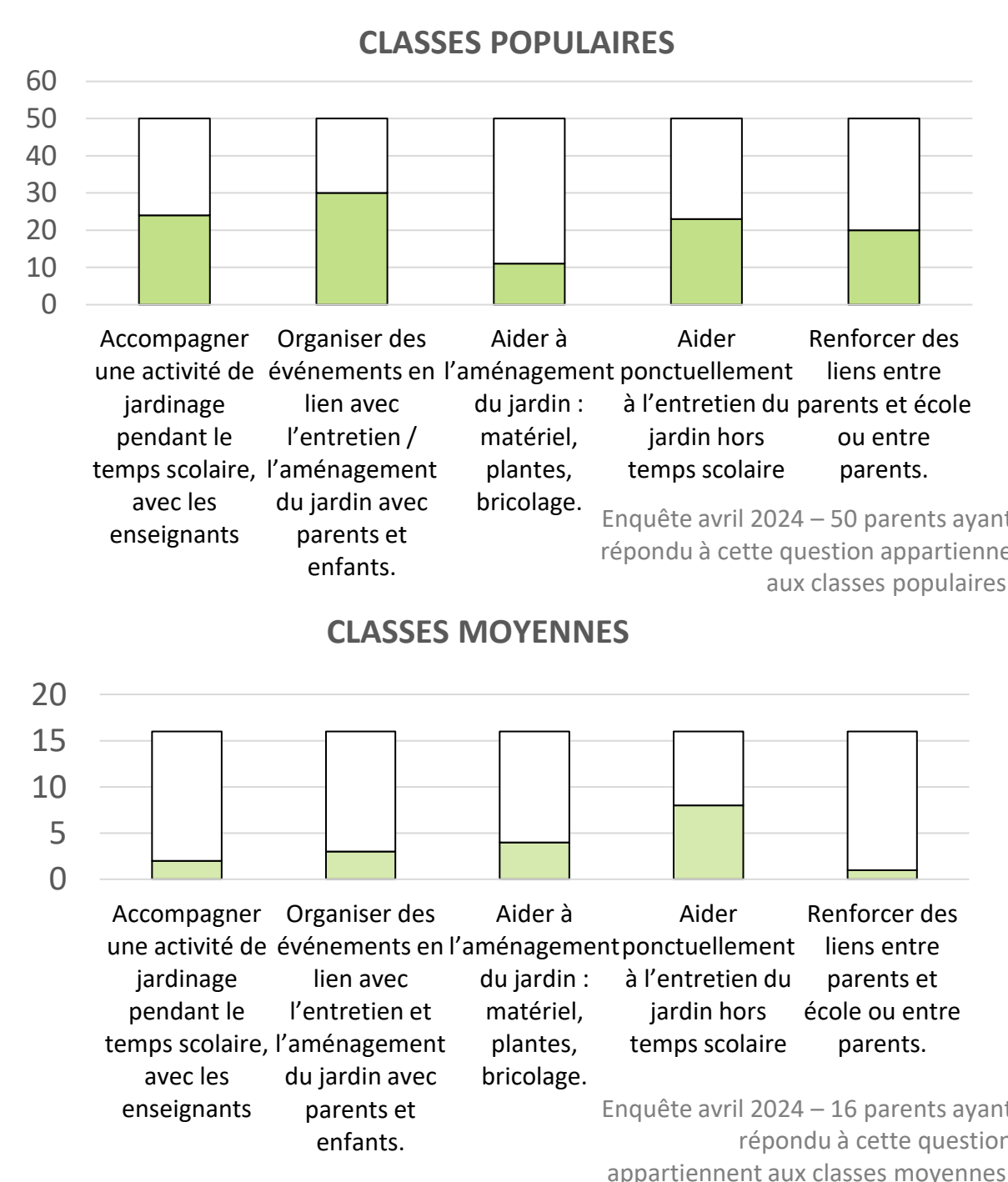
Les parents de classes moyennes sont plus intéressés à participer que la moyenne

❖ Quelles formes de participation au jardin pédagogique intéressent les parents?

Qu'aimeriez vous faire au jardin pédagogique Feuilleraie ?



Enquête avril 2024 – 69 parents ont répondu à cette question.



Pour l'ensemble des enquêtés, l'activité suscitant le plus d'intérêt (33) est l'organisation ou la participation à des événements parents-enfants autour du jardin. Les parents sont également nombreux à exprimer l'envie d'accompagner les enseignants dans leur activité pédagogique (26).

Ces préférences varient selon les classes sociales:

- Les parents de classes moyennes sont surtout intéressés (ou disponibles) à apporter une aide ponctuelle à l'entretien du jardin
- Les parents de classes populaires sont plus intéressés par les événements parents-enfants autour du jardin, et l'accompagnement des enseignants.