

# HALTE LÀ ! SE LAISSER PRENDRE AU JEU

Les friches urbaines sont souvent perçues négativement. Ce sont des résidus de l'aménagement des villes. Souvent inaccessibles, elles accueillent pourtant une multitude d'usages informels. La friche SNCF au croisement du boulevard François Duparc et le la rue de la conception est le point d'entrée dans ce projet. En effet, lorsque l'on regarde attentivement ce talus on observe, malgré un sol pauvre en matière organique, un très grand nombre de plantes pionnières et post-pionnières (et même certaines plantes ligneuses comme des ailantes, troènes du japon, clématites). Cette friche peut être vue comme une halte pour la flore spontanée, les insectes, les oiseaux... Situé dans un réseau de délaissé le long de la voie ferrée, c'est un refuge pour la biodiversité.

En 2050, le plan guide prévoit l'implantation d'une nouvelle gare : la gare du moulin, à mi chemin entre la gare St Charles et la Blancarde. Ce carrefour deviens alors la connexion entre la voie ferrée et le tram T4 qui reliera les chutes la vie à la plage du Prado.

Cette place était déjà un carrefour important dans le passé, au temps où le Jarret n'était pas canalisé sous terre. C'était un lieu d'échange, de transformation de grains en farine à la minoterie (actuel CMA). Mais également un espace de vie extérieur, de jeux. Les rives du jarret, en terre, offraient un lieu idéal pour la pétanque.

Le projet s'organise alors comme une halte. A la croisée de plusieurs itinéraires : les chemins des piétons le tram et le train, les itinéraires de jeux des enfants qui se rendent au CMA, le ruissellement de l'eau de pluie le long des versants du Jarret, les trajectoires des graines des plantes spontanées semées par le vent, le vol des oiseaux qui peuplent le quartier... L'objectif est de permettre une halte et des rencontres entre ces différents chemins, humains et non-humains. Le projet s'articule alors autour de sept éléments (la gare du moulin, la friche SNCF, le bar du soleil, les alignements de platanes, le jarret, le CMA et le jeu) représentés dans les documents par des couleurs différentes.

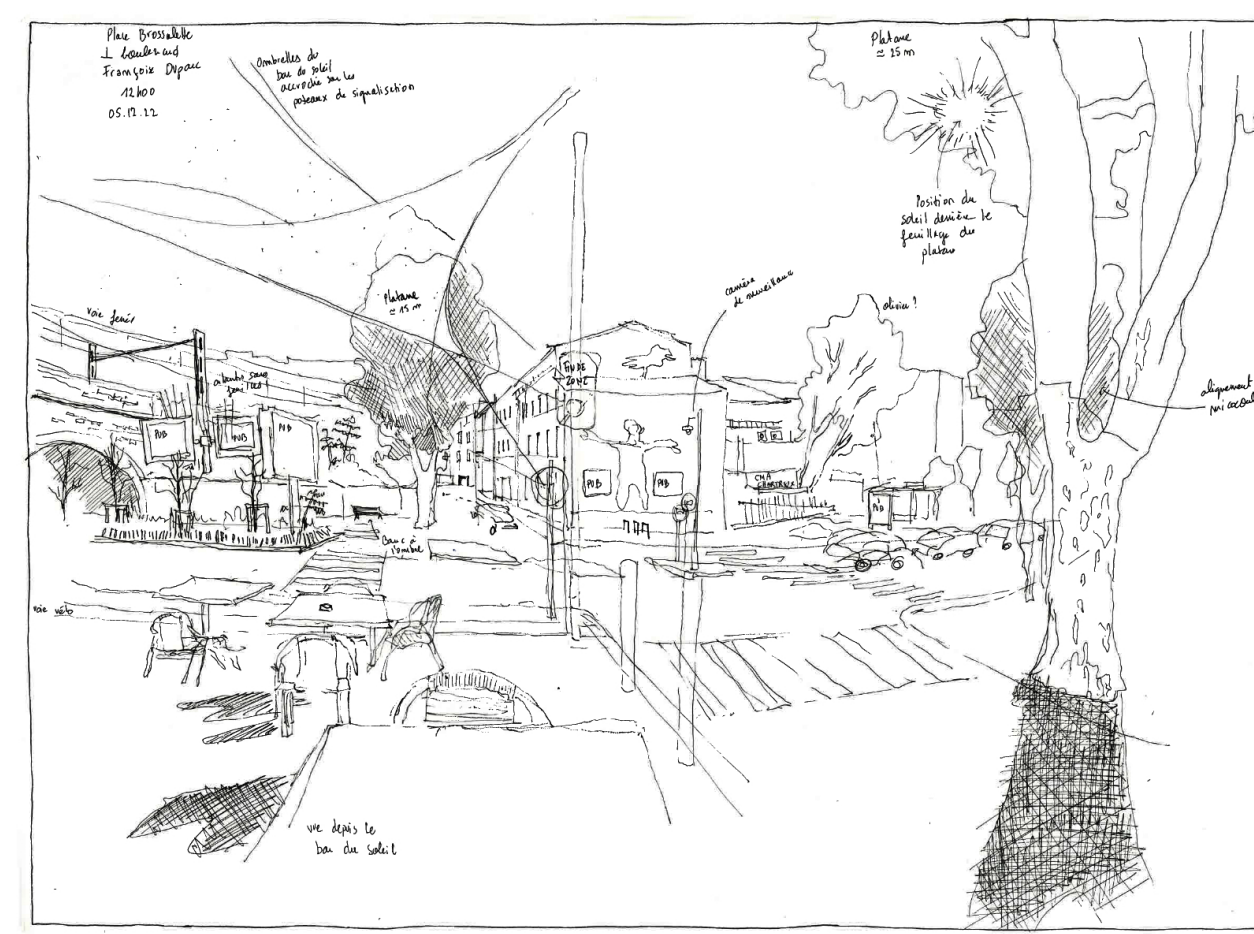
- Le Jarret enterré est ici conservé en l'état. Ce sous-terrain situé 5m sous le sol actuel devient sur ce tronçon un élément patrimonial, un témoin de l'histoire récente du quartier, que l'on peut visiter.

En surface, une noue de 8m de large récupérant l'eau de ruissellement des deux versants fait image de rivière symbolique. Elle offre un sol drainant idéal pour accueillir des herbacées annuelles et vivaces issues de la friche (fenouil commun, vipérine, chondrilla à fige de jonc) sur les côtés, et des plantes plus hautes (type stipa, roseaux, canne de Provence, jonc) qui, en ondulant sous l'effet du vent pourront faire penser au mouvement de l'eau.

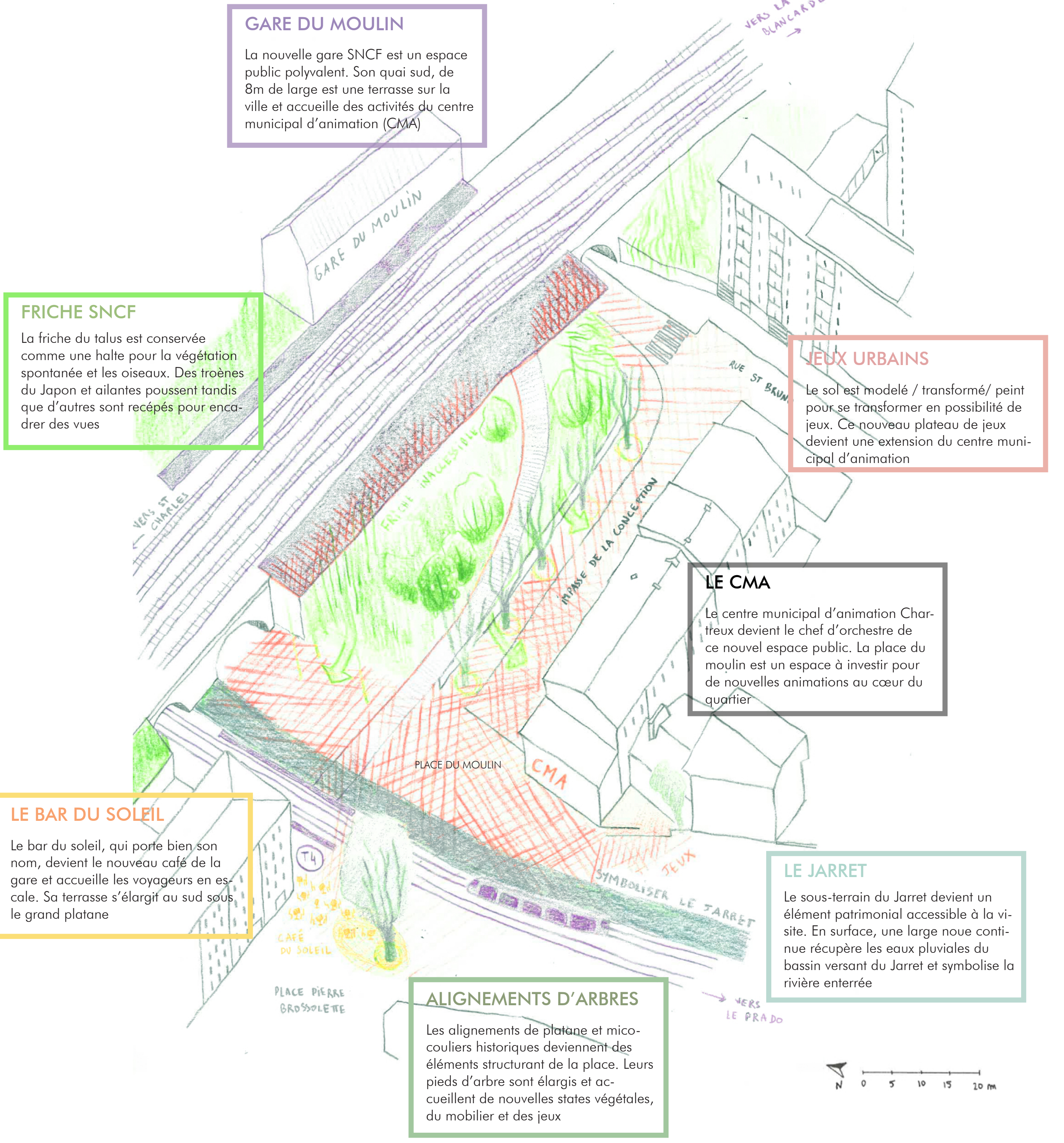
- Les alignements de platanes et micocouliers historiques deviennent les éléments marqueurs de ce nouvel espace public. Leurs fosses d'arbres sont agrandies, à leur pied, une nouvelle strate herbacée spontanée voit le jour. Ce lieux refuges accueillent un mobilier circulaire modulaire, qui va du banc au perchoir. Puis des cercles élargis dessinent au sol des espaces appropriables pour le jeu. La mise en œuvre de différents revêtements autour des arbres font de la place du moulin un plateau de jeu à l'échelle de la ville.

- L'ascension jusqu'à la gare du moulin se fait par une rampe de 4 % qui traverse la friche SNCF. En montant au cœur de la végétation spontanée on se rend compte des qualités qu'elle recèle. Des plantes vues négativement comme les ailantes traduisent ici l'histoire de la friche SNCF, souvent semées pour consolider les talus en bord de voie ferrée. Des tailles tous les 5 à 7 ans dans les troènes du Japon permettront de les récupérer pour souligner les vues.

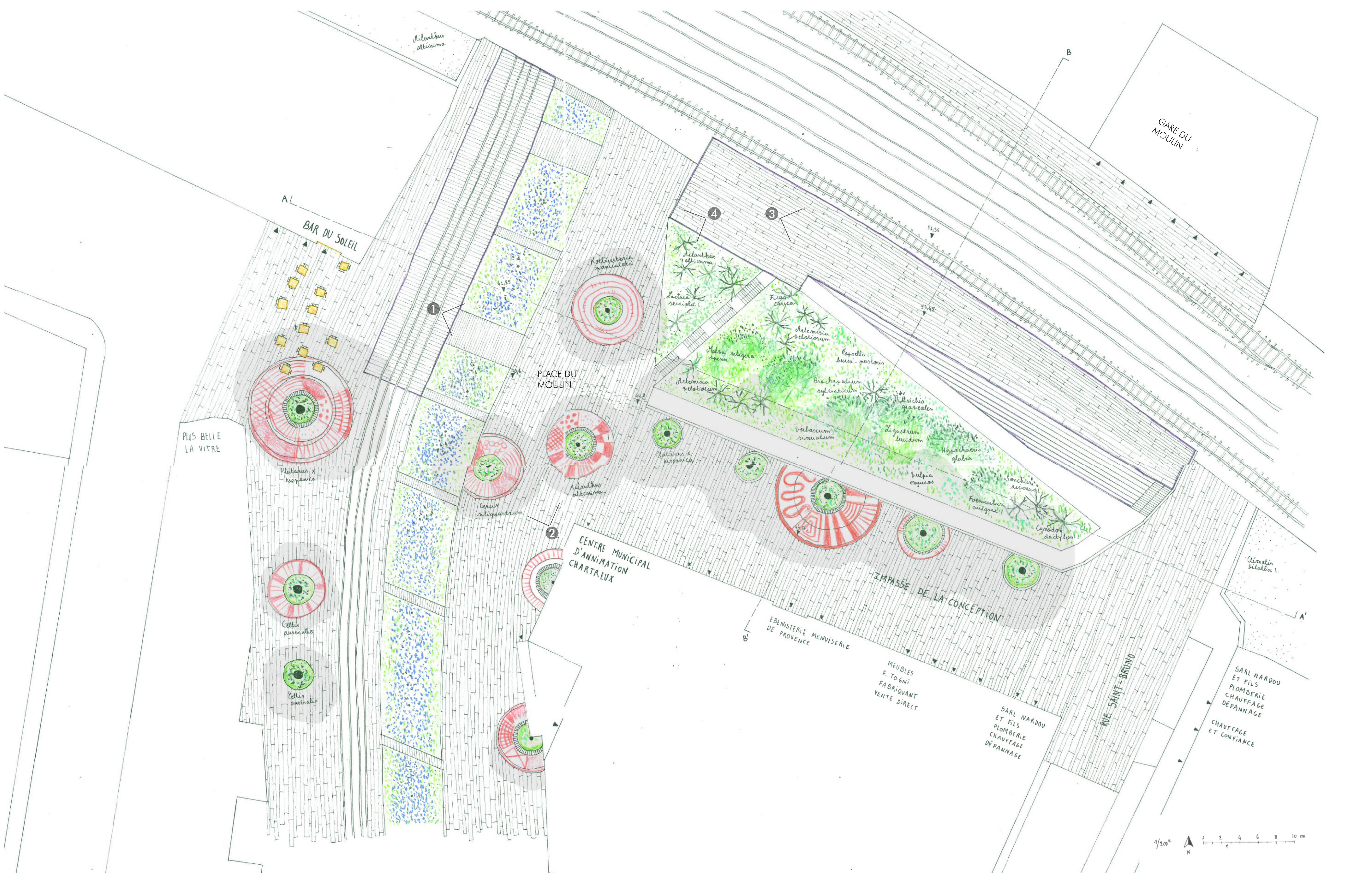
En haut, un quai de 8m de large est pensé comme une place publique multifonctionnelle. Ce quai-terrasse sur la ville peut accueillir des activités du Centre municipal d'animation.



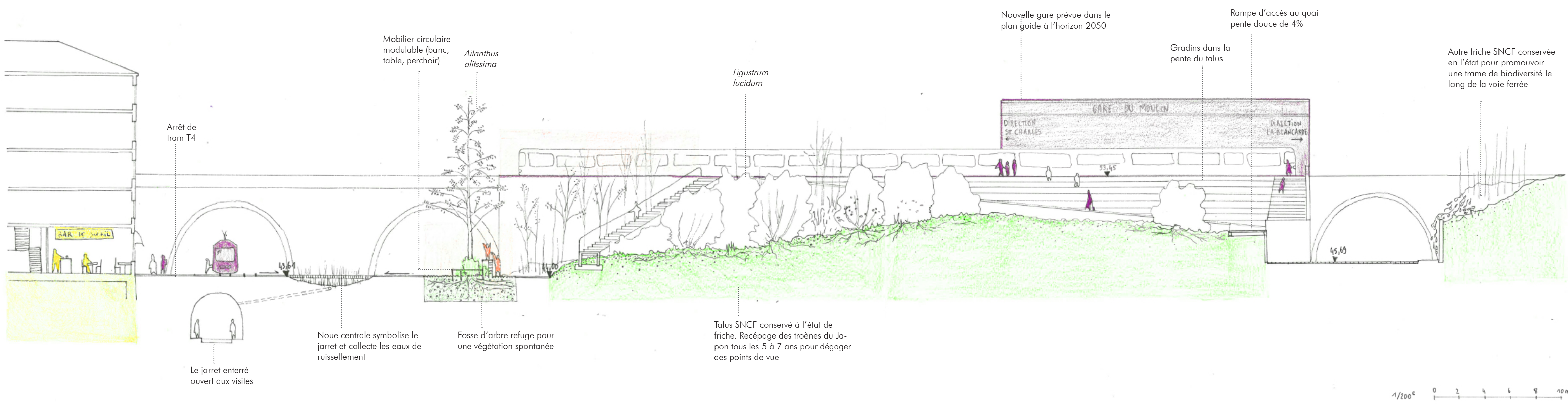
## A L'OMBRE DU GRAND PLATANE, DES CIRCULATIONS INCESSANTES observations sur site



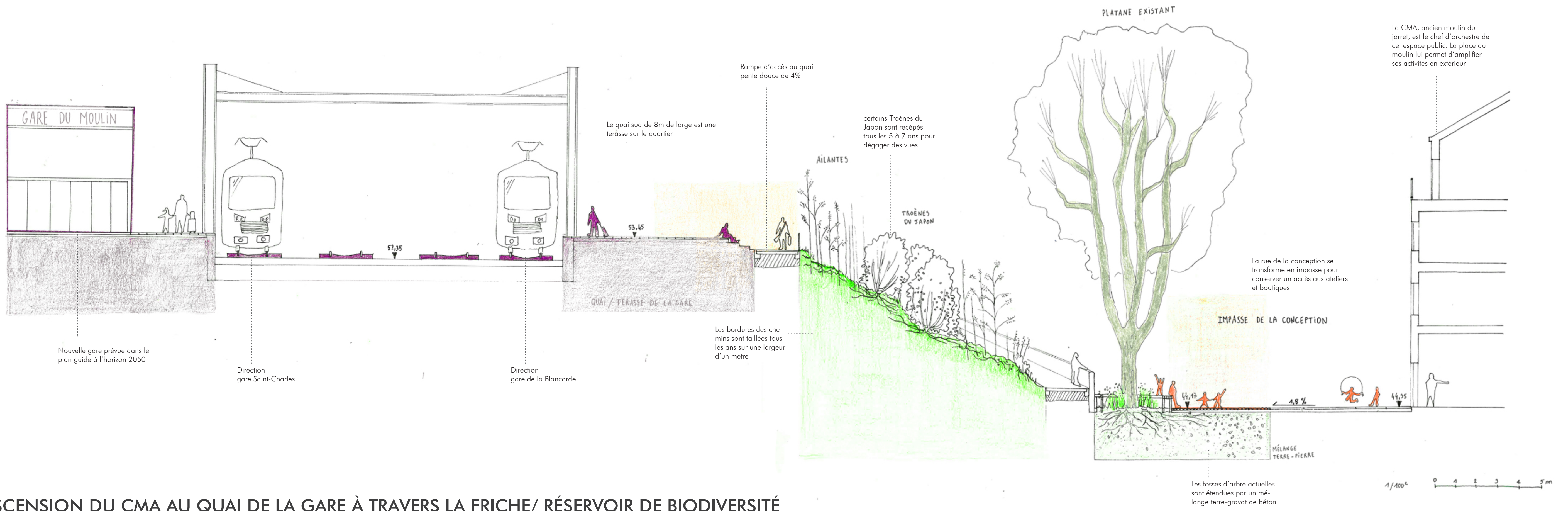
## FAVORISER LES RENCONTRES ENTRE HUMAINS ET NON-HUMAINS Plan de composition



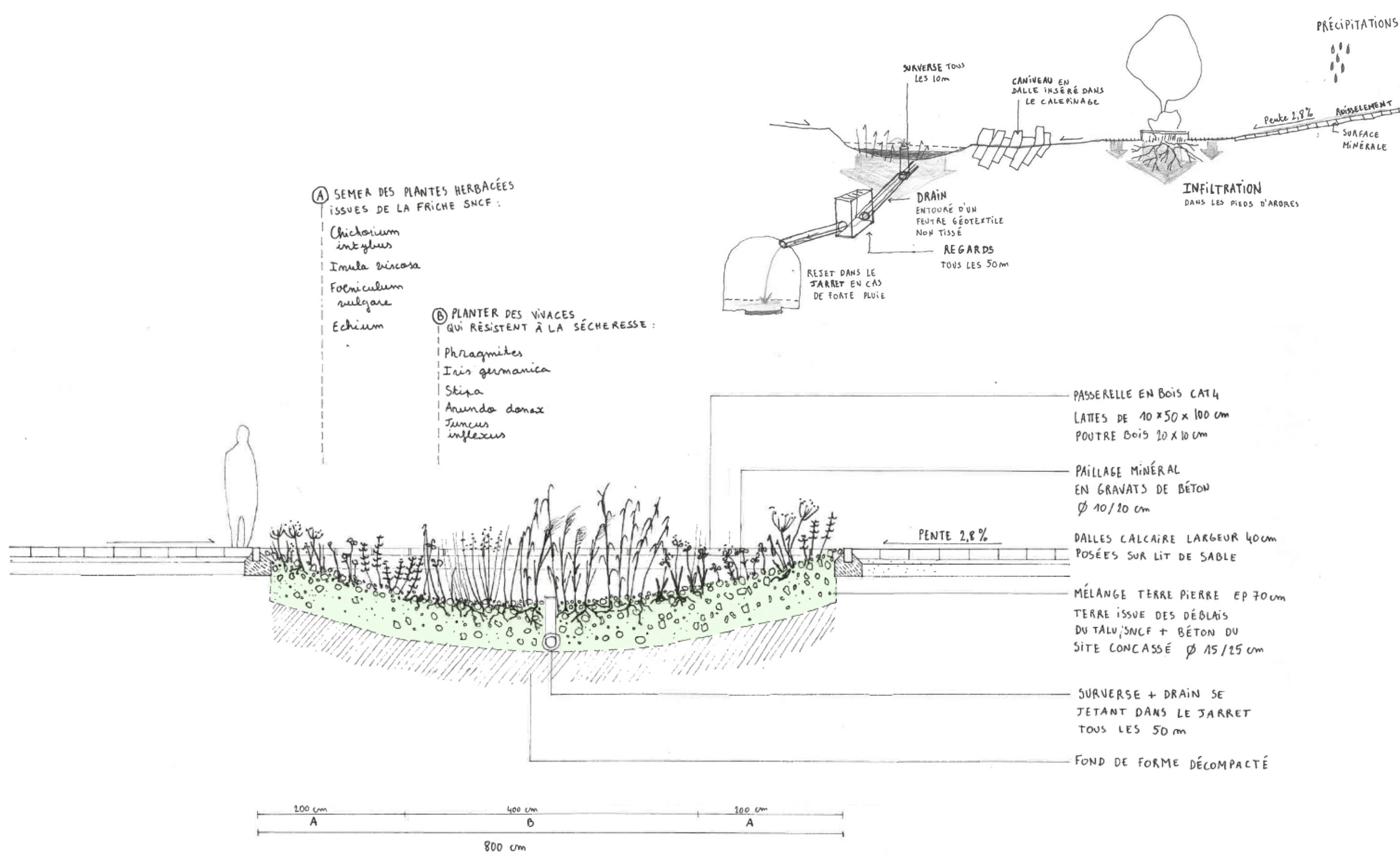
# HALTE LÀ ! SE LAISSER PRENDRE AU JEU



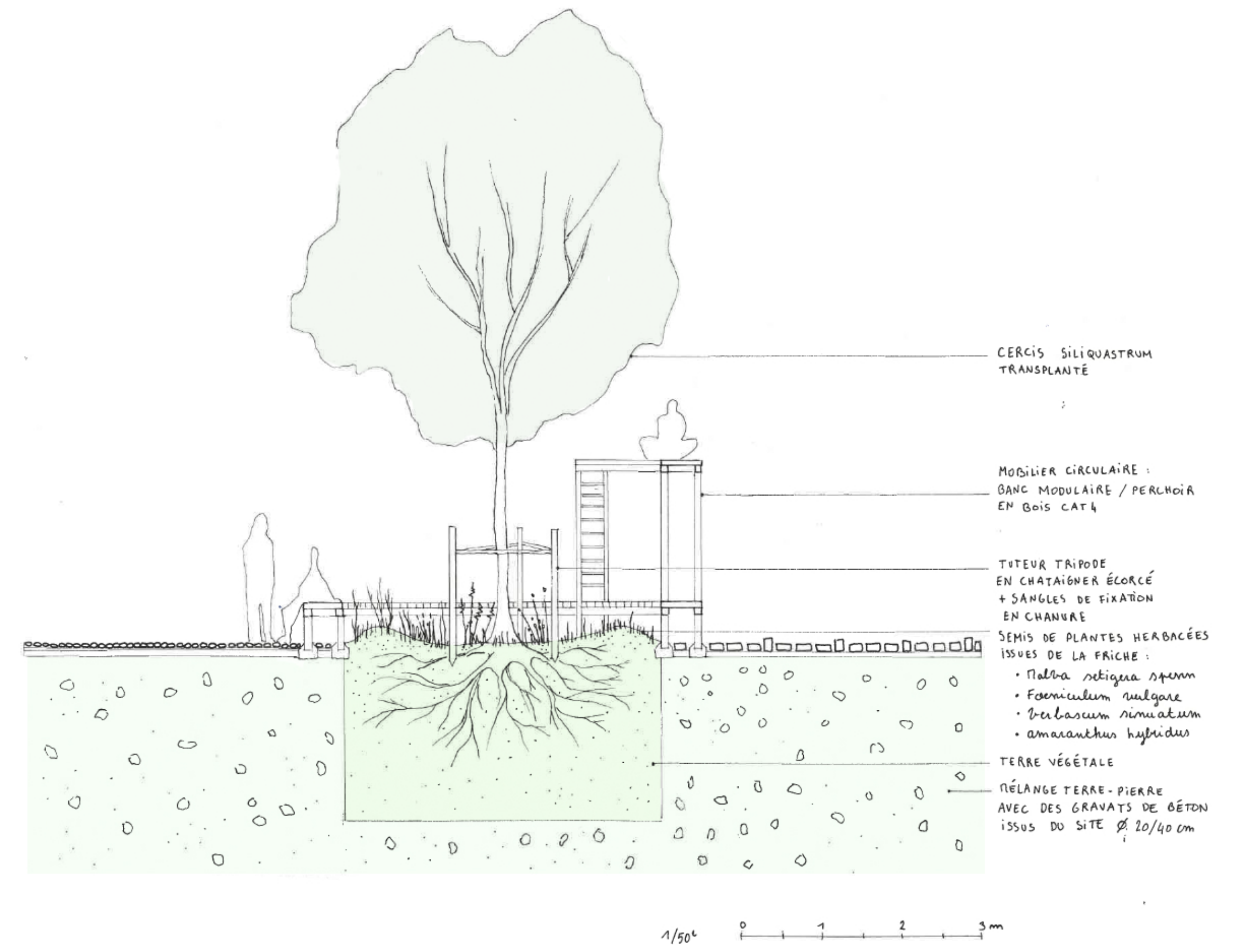
UN ESPACE PUBLIC SUR TROIS NIVEAUX: LE JARRET ENTERRÉ (-1), LA PLACE DU MOULIN (0) ET LE QUAI DE LA GARE (1)  
Coupe AA du bar du soleil jusqu'à la friche



L'ASCENSION DU CMA AU QUAI DE LA GARE À TRAVERS LA FRICHE/ RÉSERVOIR DE BIODIVERSITÉ  
Coupe BB entre quai de la gare du moulin et le centre municipal d'animation



LE JARRET SYMBOLIQUE  
Une large noue centrale recueille les eaux de ruissellement des deux versants



DES FOSSES D'ARBRES COMME LIEUX REFUGES  
A leurs pieds, les arbres accueillent une nouvelle strate herbacée, du mobilier et des jeux



A LA CROISÉE DES ITINÉRAIRES  
le cheminement entre l'arrêt de Tram T4 et le quai de la gare du moulin